

六木三丁目町会のご案内

当町会について、下記のとおりご案内致します。当町会のホームページもご参照ください。

URL→ <http://mutsugi3.org/>

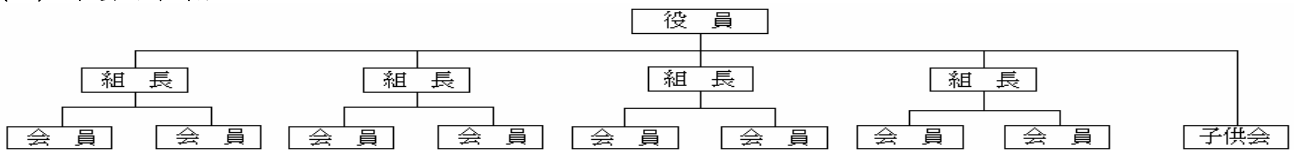
皆様のご入会を心よりお待ちしております。

— 記 —

- (1) 名称 本会を『六木三丁目町会』といたします。
- (2) 目的 『六木三丁目に居住する住民等を統括する団体を組織して、会員が日常生活を営むうえで共通する課題や近隣地域の住民との協調に対応すると共に、会員相互の親睦を図る』ことが本会の目的です。
- (3) 会 員
 - ①入会資格……『東京都足立区六木三丁目』に居住する住民や同所に事務所や事業所を置く企業。
 - ②入会手続き…入会は、ご本人の意思によります。入会をご希望の節は下記の書式をご利用ください。
 - ③会員の区分と諸要件

区分	要 件	会 費	議決権	会員としての義務
一般会員	入会資格に準ずる	月額 300円	あり	本会運営への協力、各種任務の遂行
特別会員	事務所や事業所	年額10,000円	なし	本会運営への協力 (任務免除)
賛助会員	入会資格に準ずる	年額30,000円	なし	本会運営への協力 (任務免除)

(4) 本会の組織



- ①役員任期は、2年です (子供育成会は1年)。
- ②子供育成会は、小・中学生の子をもつ会員で構成します。
- ③子供会は、会員の子 (小・中学生) で構成します。
- ④会員の居住地域を区分して、それぞれに組長を置きます。
- ⑤組長は、任期1年の持ち回り制です。組長の主な任務は、自己の組の統括ですが、他に『総務担当』等の任務も担当します。
- (5) 本会の活動や行事 (前年度末に行事仕分けを実施して対応)
 - ①総会の開催
 - ②定例役員会の開催
 - ③会員名簿の発行
 - ④新年会の開催
 - ⑤区役所や警察署、消防署からの通知の回覧
 - ⑥スポーツ大会への参加 (小・中学生)
 - ⑦納涼盆踊り大会の開催 (隔年)
 - ⑧資源回収 (廃品回収)
 - ⑨地域内一部の公園の管理
 - ⑩その他 会員参加の各種行事の企画・運営

(注) 祭礼等、諏訪神社関係は、同神社の氏子の組織『崇敬会』が対応しています。協力関係にありますが、組織的には本会とは無関係です。

【告知事項】個人情報保護法 2017改正対応
 この書式で収集する皆様の個人情報は、町会費の集金を始めとする町会運営で使用させて頂きまします。
 なお、上記事項の枠を越えて使用する場合は、改めてご承諾を求めます。

.....き.....り.....と.....り.....

六木三丁目町会長 様

入 会 申 込 書

_____年 月 日

会員としての諸要件を了承のうえ、『六木三丁目町会』への入会を申し込みます。

【 _____年 月から入会希望】

会員区分	一般会員 特別会員 賛助会員 ご希望の区分を○で囲んでください			
住 所	六木三丁目	番 号	子供会関係(小・中学生を記入)	
			お子様の氏名(フリガナ)	性別 学年
氏 名	フリガナ			
	漢字 [_____] 印			
電話番号	_ _ - _ _ _ _ _ _ _ _ _ _ _ _			
会費添付	会費を添付して下さる場合にご記入ください			町会長
	円	— 組へ編入		印

- 1. この申込書を組長または役員に提出してください。
- 2. 組長宅や役員宅が不明な場合は、ご近所で確認してください。

